

New Structure



COLOR A: ラバー B: ブラック C: ブラック  
MARK: 胸 11GY 左腰後 10GY

HAKU

# Smooth Jazz スムーズジャズ MENS&LADIES

## HIGH END MODEL

パドル時に擦れる脇まちをジャージパネルでホローし ジップの浸水を抑える構造 独自のジップポジションによりバックジップとは思えないほどの運動性を引き出す



FIRE FLY 等でも使用しているストレッチジップを採用しているため  
背中ジップとは思えない軽さと使用感を実現

### SYSTEM & OPTIONS 詳細についてはオプションページ



BARRIER 標準



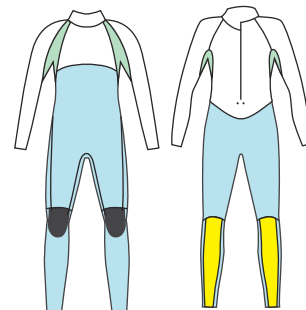
ARMPIT PROTECT



W-NECK OPTION  
+3.000



LIFT BUTT



#### HOW TO オダー

A: ベース  
(ラバーの場合ラバーと記入して下さい)

B: ベース下半身

C: 脇

D: ヒザ裏

AST は表面カラーは黒のみになります

LONG SPRING/SHORT SPRING の場合股下をノーマル、  
ショート、ペリーショート、SWIM(レディース)  
からお選び下さい指定の無い場合はノーマル丈になります  
詳細は SYSTEM&TECHNOLOGY ページをご覧ください

左右ラインカラーを違う色にする等、型紙の変更を伴わない仕様変更は+2.200円(税込)

FULL SUITS で ALL3mm の場合はご記入をお願いします

STYLE	品番	NSL	税込	品番	AST	税込
FULL SUITS	030	89.000	97.900	036	92.000	101.200
SEAGUL	031	84.000	92.400	037	87.000	95.700
LONG SPRING	032	78.000	85.800	038	80.000	88.000
SHORT SPRING	033	72.000	79.200	039	75.000	82.500
LONG JOHN	034	56.000	61.600	040	58.000	63.800
SHORT JOHN	035	48.000	52.800	041	50.000	55.000

AST に関しては表面はブラックのみになります

フルオーダー 10%UP 全てのモデルで各パネルとステッチカラーが同色の場合構造上必要なパネル以外は1枚パネルになります 型紙自体の変更は出来ません



SHORT JOHN  
股下 SWIM CUT  
COLOR ベビーピンク  
MARK: 胸 3WT 右肩後 9WT