

New Structure



COLOR A: D グリーン B: SK グレー C: SK グレー
MARK: 襟元 10WT 背中右 9WT 左腰 1WT 右手首 4WT

JYUSHIN

Fire Fly ファイアフライ MENS&LADIES HIGH END MODEL

2019年に開発し2020年から発売開始になったフライジップシステム Uの字にレイアウトされた伸縮ファスナーが作る広い開口部 従来のシステムでカバー出来なかったフラップサイドからの浸水をシャットアウト 24SSよりファスナーユニットの構造を変え体感30%ほどの軽さを実現した

SYSTEM & OPTIONS 詳細についてはオプションページ



FLYZIP SYSTEM



U-ENTRY



WRAPP NECK +4,000



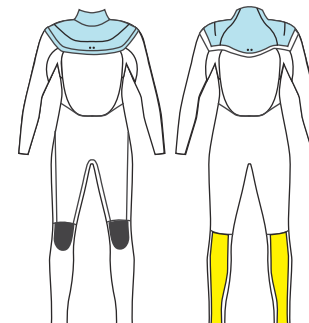
ENTRY



WATER DROP HOLL



LIFT BUTT



HOW TO オダー

- A: ベース (ラバー選択時仕様変更有料、下半身はジャージになります)
- B: フラップ (ラバー不可)
- C: ヒザ裏

ASTは表面カラーは黒のみになります
LONG SPRING/SHORT SPRINGの場合股下をノーマル、ショート、ペリーショートからお選び下さい
指定の無い場合はノーマル丈になります
詳細はSYSTEM&TECHNOLOGYページをご覧ください

- 左右ラインカラーを違う色にする等、型紙の変更を伴わない仕様変更は+2,200円(税込)
- 体型によりフラップ背中部分にNo1のアーチロゴが入らない場合があります
- 伸縮ファスナーは繊細なジップなので着脱時に無理な開閉をしないで下さい。
ファスナーエンドが裂ける、スライダーが抜ける等の場合は保証の対象にはなりません

FULL SUITSでALL3mmの場合はご記入をお願いします

STYLE	品番	NSL	税込	品番	AST	税込
FULL SUITS	009	93.000	102.300	013	96.000	105.600
SEAGUL	010	89.000	97.900	014	92.000	101.200
LONG SPRING	011	82.000	90.200	015	85.000	93.500
SHORT SPRING	012	78.000	85.800	016	81.000	89.100

ASTに関しては表面はブラックのみになります

フルオーダー 10%UP 全てのモデルで各パネルとステッチカラーが同色の場合構造上必要なパネル以外は1枚パネルになります 型紙自体の変更は出来ません