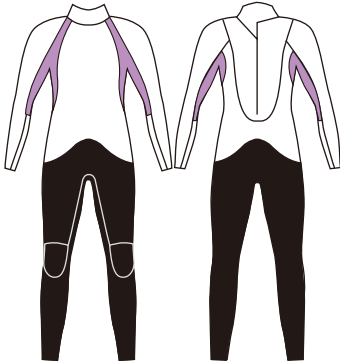


SMOOTH JAZZ

MENS&LADIES

STAY CLASSIC...



□ A: ベース
(ラバーの場合ラバーと記入して下さい)

■ B: 下半身

■ C: 脇ライン

FIT を選択した場合 A.B.C は
ブラックかネイビーの2色
からの選択になり
ます。

デザインジャージオプション

A +4.400 (税込)

B +5.500 (税込)

C +2.200 (税込)

● 左右ラインカラーを違う色にする等、型紙の変更を伴わない仕様変更は 2.200 円 (税込)

PRICE

税別

(FULL SUITS で ALL3mm の場合はご指定下さい)

STYLE 3/2mm	品番	FIT	税込	品番	NSL	税込
FULL SUITS	179	72.000	79.200	185	79.000	86.900
SEAGUL	180	67.000	73.700	186	74.000	81.400
LONG SPRING	181	57.000	62.700	187	63.000	69.300
SHORT SPRING	182	52.000	57.200	188	58.000	63.800
LONG JOHN	183	51.000	56.100	189	57.000	62.700
SHORT JOHN	184	41.000	45.100	190	47.000	51.700

フルオーダー料 10% 全てのモデルで各パネルとステッチカラーが同色の場合構造上必要なパネル以外は 1 枚パネルになります。型紙自体の変更はできません

*FIT にラバーはありません、ブラック、ネイビージャージのみにになります

HOTLINE の中でも STAY CLASSIC なモデル。パドル時に擦れる脇まをジャージパネルでホローし、HOTLINE オリジナル開発ユニットによるジップ周りの浸水を抑える構造、独自のジップポジションによりバックジップとは思えないほどの運動性能を引き出すバックジップモデル

SYSTEM&TECHNOLOGY



ARMPIT PROTECT



JAZZ TO FITHENECK



JAZZ BARRIER



CLASSIC ENTRY