



COLOR B: ホワイト C: パンパーカラー
MARK 手首 4WT 襟元 8GY 背中 9GY

AMALFI OPTIONS

(詳細についてはオプションページ)

- REPEL CUFF(WRIST)**
- SINGLE NECK EMBLEM**
- LONG KNEE PAD**
- HIP PROTECTOR**
- BB&LONG PAD**
- INITIAL**



AFG INSIDE

2019年に開発し2020年SSから発売開始になったニューフライジップシステムのウィメンズモデル。Uの字にレイアウトされた伸縮ファスナーが作る広い開口部、HOTLINEオリジナル開発のW-DOORS ENTRYでレディースでも着脱がイージーに、身体のラインを綺麗にみせるカッティング、フラップサイドからの浸水をシャットアウトするモデル。若干脇まちにゆとりを持たせています。

SYSTEM & OPTIONS



FLYZIP&WRAPP NECK



W-DOOR ENTRY



WATER BLOCK CUFF

指定のない場合は下の切りっぱなし。上はリベルオプション(無料)

HIGH END MODEL SYSTEM 標準装備



ENTRY PANEL LINING



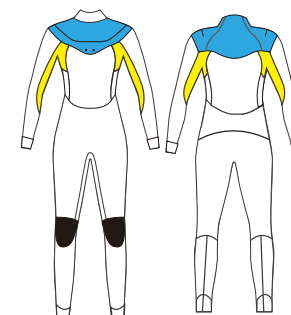
LIFT BUTT



W-SIDE TAPING



RIST & ANKLE WATER BLOCK CUFF



HOW TO ORDER

- A: ベース
- B: フラップライン
- C: 腕内側ライン

デザインジャージオプション

- B: 6.000
- C: 5.000

- ・内側テーピングの位置や他、仕様については予告無く変更する場合があります
- ・カラージャージのパーツは裏起毛にはなりません。表面オールジャージ仕様は¥4,400(税込)アップ
- ・左右ラインカラーを違う色にする等、型紙の変更を伴わない仕様変更は¥2,200(税込)アップ
- ・体型によってフラップの後にNo1のアーチロゴが入らない場合があります

*伸縮ファスナーは繊細なジップなので着脱時に無理な開閉をしないで下さい。ファスナーエンドが裂ける、開きすぎてスライダーが抜ける等の場合は保証の対象にはなりません

*ヒザ下は擦れ防止の為、基本表面ジャージになります。表面ラバー選択も可(無料)

品番	素材	厚み	税別	税込	品番	素材	厚み	税別	税込
472	AST	3/3	103.000	113.300	473	AST	5/3	107.000	117.700
474	RTS	3/3	107.000	117.700	475	RTS	5/3	110.000	121.000
476	AFG	3/3	111.000	122.100	477	AFG	5/3	115.000	126.500
478	AFG	4/3	115.000	126.500	4mmAFMに関しては通常より納期を頂く場合があります				