



COLOR B: パンプーモノクロ
MARK 襟元 8WT 背中 1WT 左腰 1WT

SCUTUM OPTIONS

(詳細についてはオプションページ)

- REPEL CUFF(WRIST)**
- SINGLE NECK**
- EMBLEM**
- LONG KNEE PAD**
- HIP PROTECTOR**
- BB&LONG PAD**
- INITIAL**



AST INSIDE

SCUTUM

MEN&WOMAN NEWSTANDARD

CHESTZIP SYSTEM

2017年モデルより登場したスクータム、ロングチェストジップながらファスナーの存在を感じさせないほどの着心地と稼働性、脱着性を兼ね備え6年の間に更に熟成されたモデルに 若干脇まちにゆとりを持たせています。

SYSTEM & OPTIONS



CHESTZIP&WRAPP NECK



W-DOOR ENTRY



WATER BLOCK CUFF

指定のない場合は下の切りっぱなし。上はリペルオプション(無料)

HIGH END MODEL SYSTEM 標準装備



ENTRY PANEL LINING



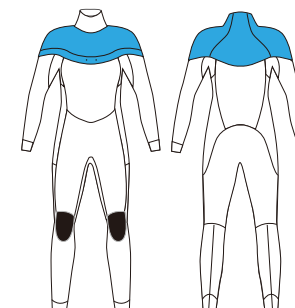
LIFT BUTT



W-SIDE TAPING



WRIST & ANKLE WATER BLOCK CUFF



HOW TO ORDER

- A: ベース
- B: フラップライン

デザインジャージオプション
B: 7.500

- ・内側テーピングの位置や他、仕様については予告無く変更する場合があります
- ・カラージャージのパーツは裏起毛にはなりません。表面オールジャージ仕様は¥4,400(税込)アップ
- ・左右ラインカラーを違う色にする等、型紙の変更を伴わない仕様変更は¥2,200(税込)アップ
- ・体型によってフラップの後にNo1のアーチロゴが入らない場合があります

*伸縮ファスナーは繊細なジップなので着脱時に無理な開閉をしないで下さい。ファスナーエンドが裂ける、開きすぎてスライダーが抜ける等の場合は保証の対象にはなりません

*ヒザ下は擦れ防止の為、基本表面ジャージになります。表面ラバー選択も可(無料)

品番	素材	厚み	税別	税込	品番	素材	厚み	税別	税込
479	AST	3/3	103.000	113.300	480	AST	5/3	107.000	117.700
481	RTS	3/3	107.000	117.700	482	RTS	5/3	110.000	121.000
483	AFG	3/3	111.000	122.100	484	AFG	5/3	115.000	126.500
485	AFG	4/3	115.000	126.500					

4mmAFM に関しては通常より納期を頂く場合があります